

先進的窓リノベ 2025 事業

先進的窓リノベ 2025 事業は、既存住宅の早期の省エネ化を図り、エネルギー費用負担の軽減及び住まいの快適性の向上と、2030年度の家庭部門からのCO2排出量66%削減、「ウェルビーイング/高い生活の質」の実現に貢献するとともに、くらし関連分野のGXを加速させることを目的とする事業です。

事業概要

■ 本事業活用のポイント

- ・賃貸住宅、マンション管理組合、管理組合法人も対象
- ・1申請合計補助額5万円以上の工事が対象
- ・補助金申請手続きは登録事業者が実施
- ・内窓設置でSSグレードの申請がお得

■ 補助対象

戸建、協同住宅によらず、既存住宅に行う開口部の断熱性能を向上する事業

補助対象：開口部の断熱改修(リフォーム)
補助対象者：工事発注者

■ 補助金の還元方法

- ① 補助事業に関わる契約代金に充当
- ② 現金で還元

■ 対象期間

契約期間	着工日前
着工期間	2024年11月22日以降に着手したもの
交付申請	2025年3月下旬以降予算上限に達するまで ※遅くとも2025年12月31日まで

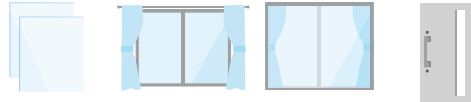
※予算の執行状況はホームページで確認いただけます
※交付申請前に施工業者は「事業者登録」が必要です

■ 基本的な申請の流れ(完了後申請)



■ 補助対象工事

ガラス交換 内窓設置 外窓交換 ドア交換



■ 窓の性能区分と補助額

補助額は、補助対象工事により設置する製品の性能と大きさに応じた製品ごとの合計となります

工事種類	グレード	熱貫流率 W/(m ² K)	大きさの区分		
			大※1	中※2	小※3
※4 ガラス交換	SS	Uw1.1以下	55,000	34,000	11,000
	S	Uw1.5以下	36,000	24,000	7,000
	A	Uw1.9以下	30,000	19,000	5,000
内窓設置	SS	Uw1.1以下	106,000	72,000	46,000
	S	Uw1.5以下	65,000	44,000	28,000
	A	Uw1.9以下	26,000	18,000	12,000

※1 大:ガラス(一枚)の面積1.4㎡以上。サッシ(一箇所)の面積2.8㎡以上。
 ※2 中:ガラス(一枚)の面積0.8㎡以上1.4㎡未満。サッシ(一箇所)の面積1.6㎡以上2.8㎡未満。
 ※3 小:ガラス(一枚)の面積0.1㎡以上0.8㎡未満。サッシ(一箇所)の面積0.2㎡以上1.6㎡未満。
 ※4 ガラス交換は、箇所数ではなく交換するガラスの枚数を乗じて算出。
 ドアに付くガラスのみ交換の改修は対象外。

■ 補助額の上限

一戸当たりの上限補助額 200万円

※複数回の申請を行う場合でも、1戸当たりの補助額上限は同等
 ※1申請あたりの合計補助額が5万円未満の場合は申請不可
 (内窓の大・中サイズはSSグレードであれば1窓から申請可)

ガラス交換対象製品と補助額

■ガラス交換対象製品(スペーシアシリーズ)

	アルミ樹脂複合サッシ (中空層:ミリ)	樹脂サッシ・木製サッシ (中空層:ミリ)
スペーシア21 (断熱クリア)	Aグレード(Ar9以上)	Sグレード(Ar14以上) Aグレード(Ar9以上)
スペーシア21 (遮熱クリア)	Aグレード(Ar9以上)	Sグレード(Ar9以上)
スペーシア21 (遮熱グリーンS)	Aグレード(Ar9以上)	Sグレード(Ar10以上) Aグレード(Ar9以上)
スーパースペーシア	Aグレード	Sグレード
スペーシアクール(静含む)	-	Aグレード
スペーシア(静含む)	-	Aグレード

Ar=アルゴンガス

■補助額

単位:円/枚

	大サイズ	中サイズ	小サイズ
Sグレード	36,000	24,000	7,000
Aグレード	30,000	19,000	5,000

大サイズ:ガラス(一枚)の面積1.4㎡以上
中サイズ:ガラス(一枚)の面積0.8㎡以上1.4㎡未満
小サイズ:ガラス(一枚)の面積0.1㎡以上0.8㎡未満
※ガラス交換は、箇所数ではなく交換するガラスの枚数を乗じて算出
※ドアに付くガラスのみ交換の改修は対象外

■ガラス交換対象商品(Aグレードペア)樹脂サッシ・木製サッシのみ
ペアマルチレイボーク(グリーンS) Ar12以上
ペアマルチスーパー(グリーンS・クリアS) Ar12以上
ペアマルチLow-E(シルバー70) Ar11以上
ペアマルチLow-E(クリア74・シルバー54) Ar13以上
ペアマルチLow-E(ブルー60) Ar15以上

■ガラス交換対象製品

スペーシア 21

非常に高い断熱性能を持つ真空ガラスとLow-Eガラスで構成したハイブリッドな複層ガラスです。さらに中空層には、空気に比べて約30%も熱伝導率が低いアルゴンガスを封入。最新の新築住宅でも採用されている最上級レベルの窓ガラスです。

スーパースペーシア

真空テクノロジーにより、スペーシアを進化させ、省エネ大賞を受賞するほどのガラス。その断熱性能値はスペーシア21を凌駕し、さらにグラスウール50ミリを超えを実現しています。

内窓設置対象製品と補助額

■内窓設置対象製品(スペーシアシリーズ)

	SSグレード	Sグレード
LIXIL (インプラス)	スペーシアクール (引違い・FIX)	スペーシア スペーシアクール (引違い・FIX・開きテラスドア) (開き・テラスドア)
YKKAP (プラマードU)	スペーシアクール (引違い※1)	スペーシア (引違い・FIX・開き※2)
三協アルミ (プラメイクE II)	スペーシアクール (引違い・FIX)	スペーシア スペーシアクール (引違い・FIX・開きテラスドア) (開き・テラスドア)
大信工業 (プラストシリーズ)		スペーシア・スペーシアクール (引違い・FIX・開き)

※1 真空ガラス専用フレーム ※2 開き窓テラス除く

■補助額(内窓設置)

単位:円/箇所

	大サイズ	中サイズ	小サイズ
SSグレード	106,000	72,000	46,000
Sグレード	65,000	44,000	28,000

※内窓メーカーによってSSグレード・Sグレード対象製品が異なります。

■ガラス交換対象製品

スペーシアクール

●遮熱性能比較
スペーシアクール 51% CUT
一枚ガラス 12% CUT

※数字は日射熱カット率で、数字が大きいほど遮熱性能に優れていることを示します

スペーシアの断熱性能に遮熱性能をプラスしたスペーシアクール。夏は日射熱を遮り、冷房効果を高め、冬は高い断熱性能を発揮し、暖まった室温を逃さず暖房効果を高めます。

スペーシア

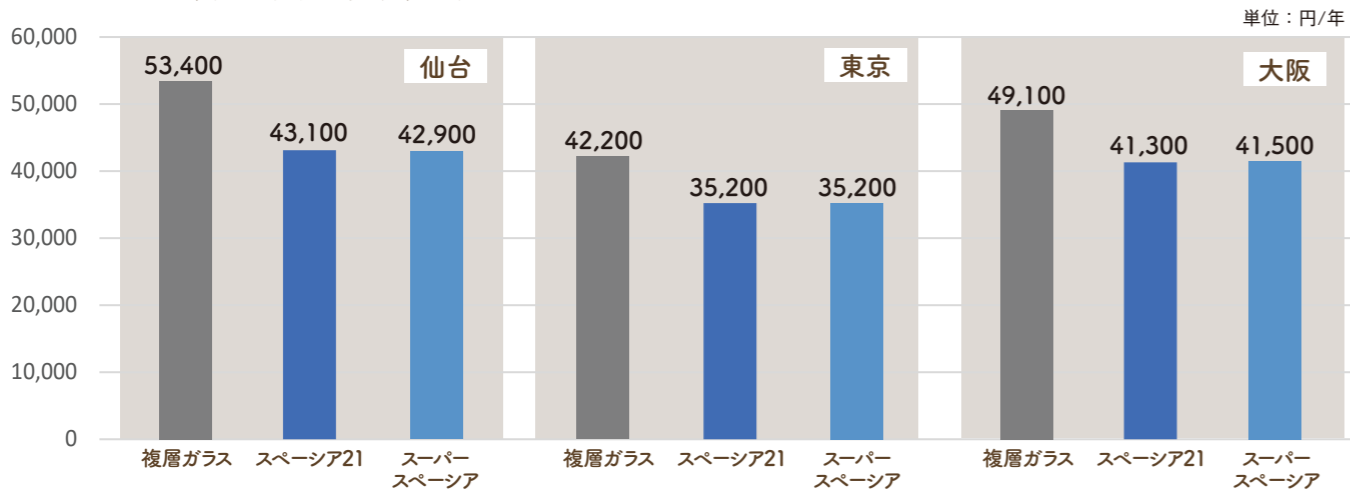
●断熱性能比較
スペーシア 1/4
一枚ガラス 6.0W/(m²・K)

※数字は熱貫流率で、数字が小さいほど断熱性能に優れていることを示します

2枚のガラスの間に真空層を設け、一枚ガラス比約4倍の断熱性能を発揮するスペーシア。暖房で暖まった室温を逃さず、結露も抑え、太陽熱を程よく取り入れ、お部屋を快適にします。

省エネ効果シミュレーション

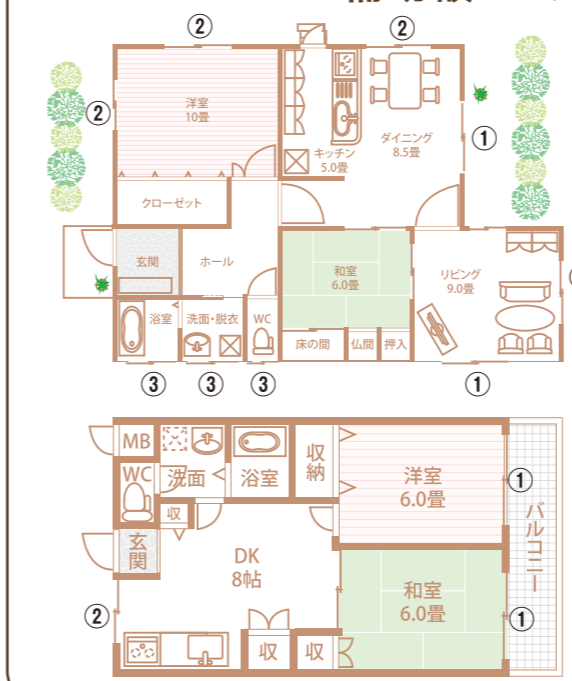
●省エネ性能(年間冷暖房負荷)比較



スペーシア21、スーパースペーシアは、その高い断熱性能から、一般複層ガラスと比較して年間冷暖房負荷を約15%削減することが可能です。

[算出条件]熱負荷計算プログラム:AE-Sim/HEAT 住宅モデル:戸建住宅(床面積120.07[m2]) 空調条件:暖房期_温度20℃,湿度成り行き 冷房期_温度27℃(夜間28℃),湿度60%
フレーム:樹脂複合サッシ 付属遮蔽物:レースカーテン(通年) 換算係数(電気):31円/kWh ガラス構成:複層ガラス(FL3-A6-FL3)

補助額シミュレーション(内窓設置)



SSグレードの内窓リフォーム(戸建例)

- ①内窓(大)2箇所 = 212,000円
- ②内窓(中)4箇所 = 288,000円
- ③内窓(小)3箇所 = 138,000円

約25万円
お得!
(Sグレード比)

補助額計638,000円
内窓(Sグレード)の補助額=390,000円

SSグレードの内窓リフォーム(マンション例)

- ①内窓(大)2箇所 = 212,000円
- ②内窓(中)1箇所 = 72,000円

約11万円
お得!
(Sグレード比)

補助額計284,000円
内窓(Sグレード)の補助額=174,000円

住宅省エネ 2025 キャンペーン 補助事業合同お問い合わせ窓口



住宅省エネ
2025キャンペーン



0570-022-004
ナビダイヤル®
IP 電話等からのお問合せ 03-6629-1601
受付時間 9:00~17:00 (土・日・祝含む)

- ※ 電話番号はお間違えのないようにお願いいたします。
- ※ 通話料がかかります。
- ※ 基本的なパソコン、メール設定や操作方法についてのお問い合わせには、対応しません。



Webでもご確認いただけます

日本板硝子株式会社

東京本社 〒108-6321 東京都港区三田3丁目5番27号(住友不動産東京三田サウスタワー)
大阪本社 〒541-8559 大阪府大阪市中央区北浜4丁目5番33号(住友ビル)

東京 TEL(03)5443-9328 名古屋 TEL(052)238-1391
大阪 TEL(06)6222-7531 福岡 TEL(092)282-2010

住まいの窓ガラス情報サイト
<https://glass-wonderland.jp/>

日本板硝子お客様ダイヤル ☎ 0120-498-023 9:00~12:00 / 13:00~17:30(土日祝日休) FAX 0120-498-029

ご不明点・ご相談がございましたら下記取扱店までお気軽にお問い合わせください