

# 学校用合わせガラス

## スクールラミペーン®

スクールラミペーンは透明で接着力の強い中間膜を2枚のガラスではさみ加熱圧着した合わせガラスです。99%以上という高い紫外線カット率、優れた飛散防止性能を備えているので、学校施設に最適です。

### ●特長

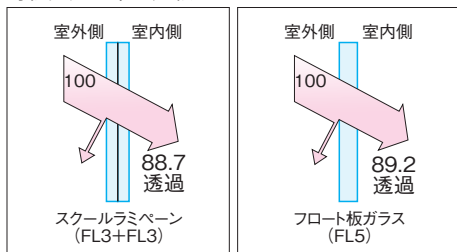
#### 1 安全性

万一破損しても、ガラスは強靱な中間膜により破片の飛散や脱落がほとんどなく、また衝撃物に対する耐貫通性能も高いため、地震や台風などの災害が起きた時に防災用ガラスとして最適です。

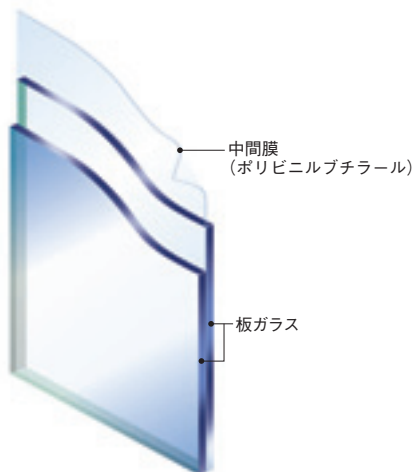
#### 2 透過性

ガラスの透明性を損なわず、可視光線は透過しますので、明るい空間を創ることができます。

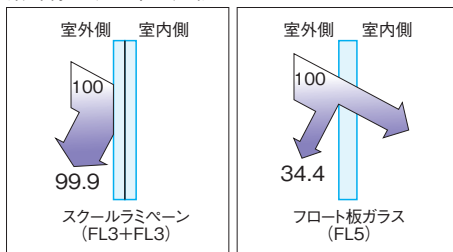
#### 可視光透過率の比較



#### スクールラミペーン構造図



#### 紫外線カット率の比較



### 3 紫外線カット

紫外線は、窓辺の家具やカーテンなどの色あせや変色の大きな原因のひとつといわれています。スクールラミペーンはガラス面に侵入してくる紫外線の99%以上をカットします。

※太陽からの光には紫外線・可視光線・赤外線が含まれます。紫外線を大幅にカットするガラスも可視光線は一般の板ガラスと同様に透過します。材料の変色・褪色や人体の日焼けは、紫外線以外にも可視光線によって起こる場合がありますのでご注意ください。また太陽光以外、例えば蛍光灯など一般照明にも紫外線が含まれている場合がありますので、環境設計にはご注意ください。

### ●用途

- 1 学校、幼稚園、保育園の窓、出入口。
- 2 体育館、スポーツ施設の窓、出入口。

### 関連項目頁

- ガラスを安全に、大切にお使いいただくために ⇒P.6
- 板ガラスの標準施工 ⇒P.178
- 最大・最小受注寸法 ⇒P.217
- 設計・施工・使用上に関するご注意 ⇒P.192

※開口部の設計にあたってはガラス建材総合カタログ「技術資料編」の7-4-5.改訂版ガラスを用いた開口部の安全設計指針をご参照ください。

### ●カラーサンプル

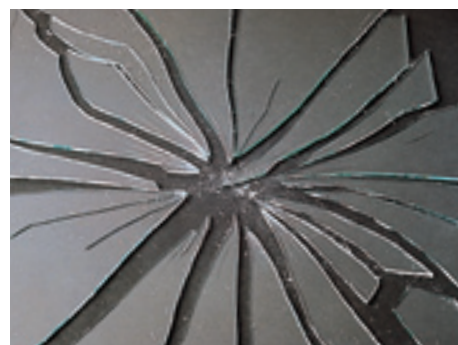


スクールラミペーン

### ●破損状況の比較



スクールラミペーン (FL3+FL3)



フロート板ガラス

### ●品種表

品 種	構成品種	呼び厚さ (ミリ)	最大寸法 (mm)	最小寸法 (mm)
スクールラミペーン	TP4+TP4	9.5	2,200×1,200	300×200
	TP4+TF4MT	9.5		
	FL3+FL3	6.8	2,540×1,885	100×100
	FL3+F3A	6.8	2,400×1,850	

【表中の記号】 TP4：強化ガラス(4ミリ) TF4MT：型板強化ガラス(4ミリ) FL3：フロート板ガラス(3ミリ) F3A：型板ガラス(3ミリ)

※上記以外の仕様については、お問い合わせください。